

A spiral-bound notebook with a silver pen resting on it. The notebook is light blue and the pen is silver with a blue stripe.

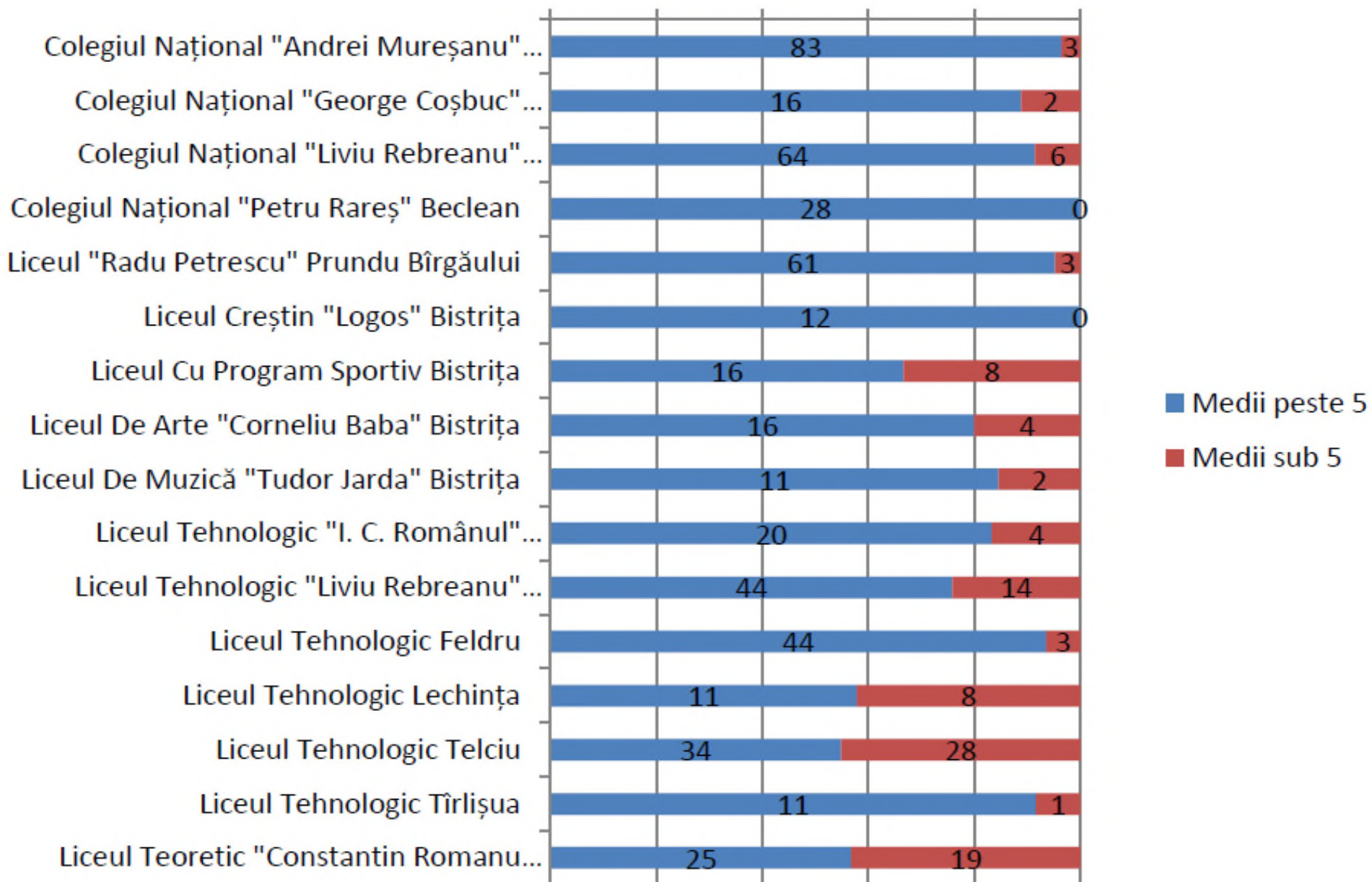
EVALUARE
NATIONALĂ
2017

STATISTICI - EN 2017

- **MEDIA NAȚIONALĂ: 76.90%**
- **MEDIA BN: 78.70%**
- **MEDIA TEACA: 55.60%**

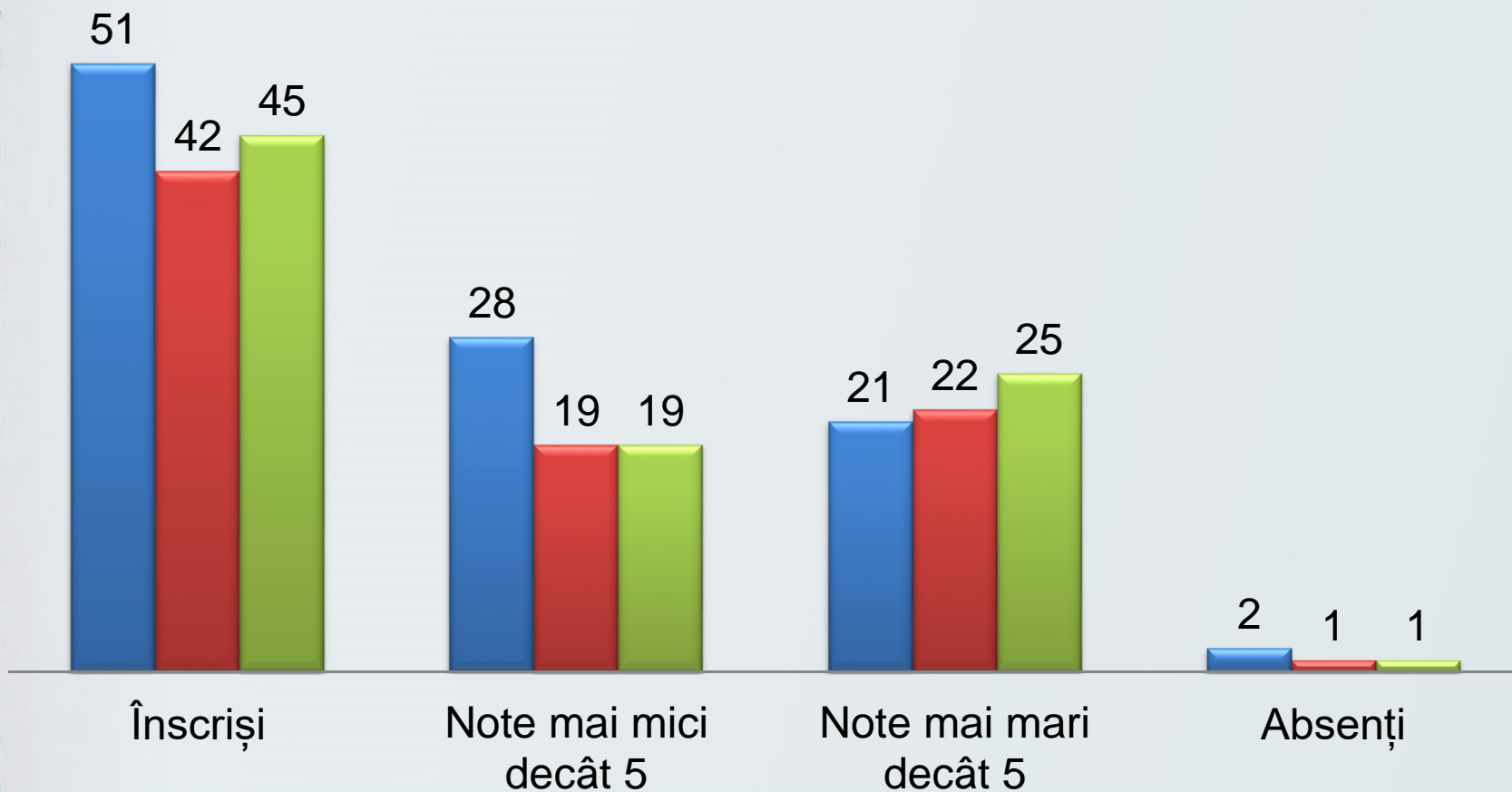
Medii - licee

0% 20% 40% 60% 80% 100%



STATISTICI TEACA - EN 2017

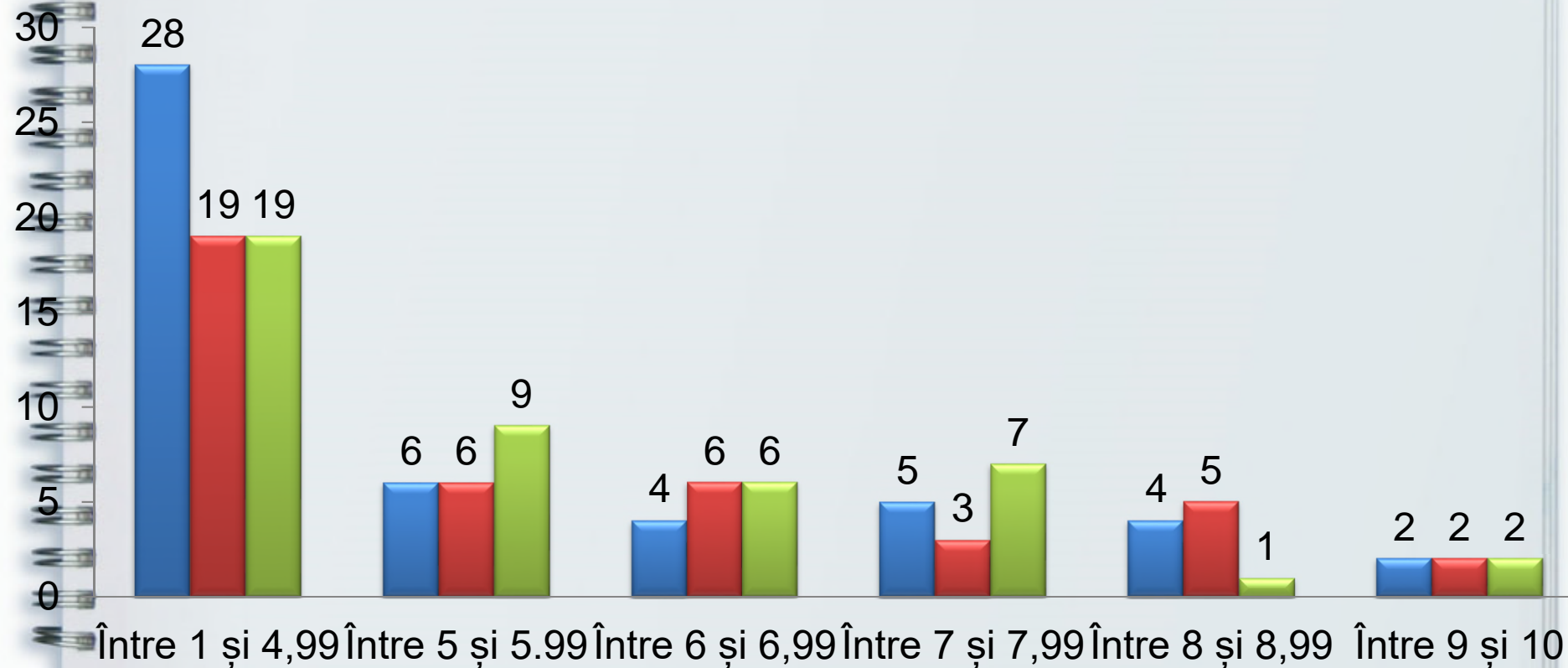
■ 2015 ■ 2016 ■ 2017



STATISTICI TEACA - EN 2017

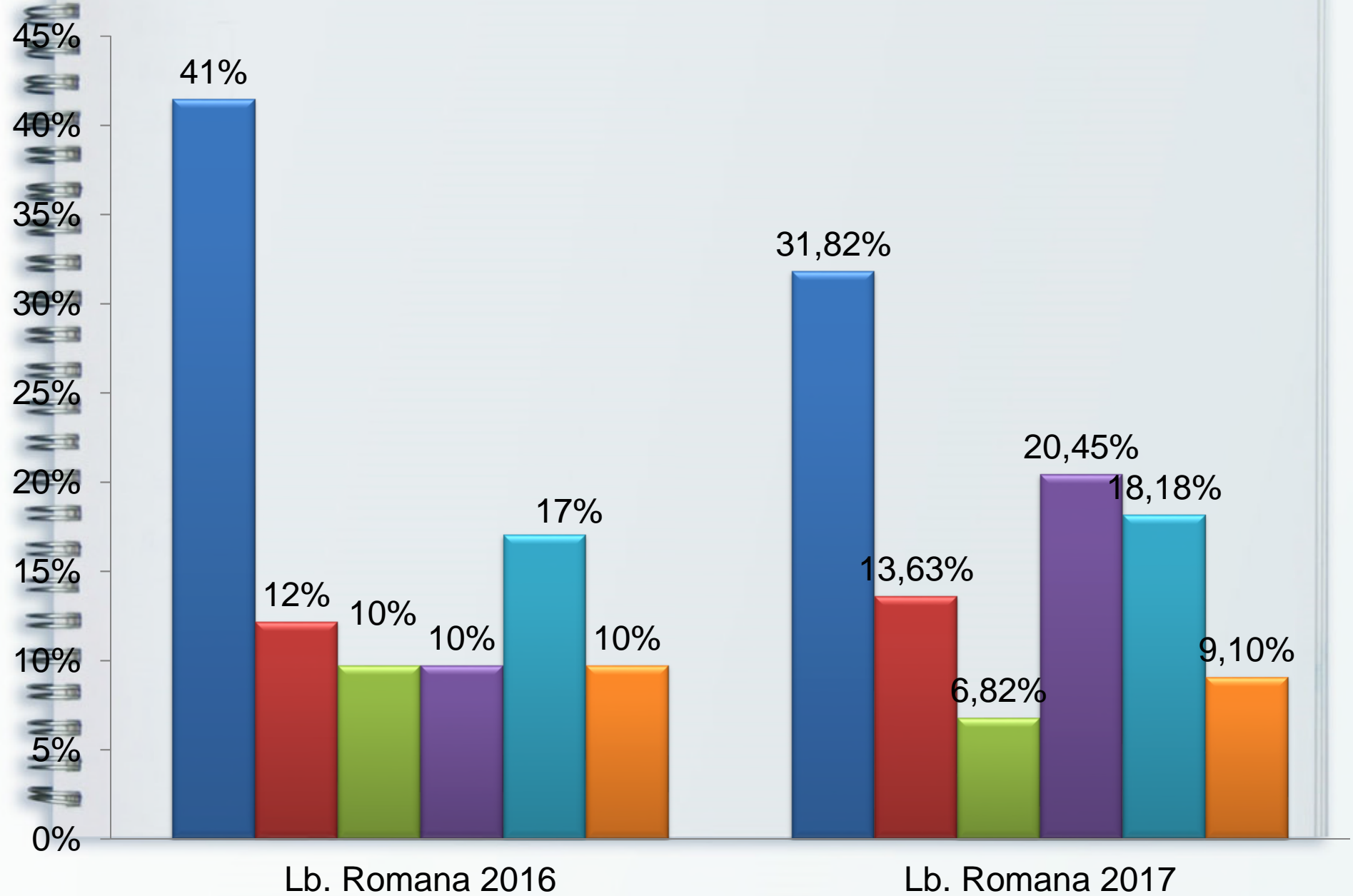
Număr de note pe intervale

■ 2015 ■ 2016 ■ 2017



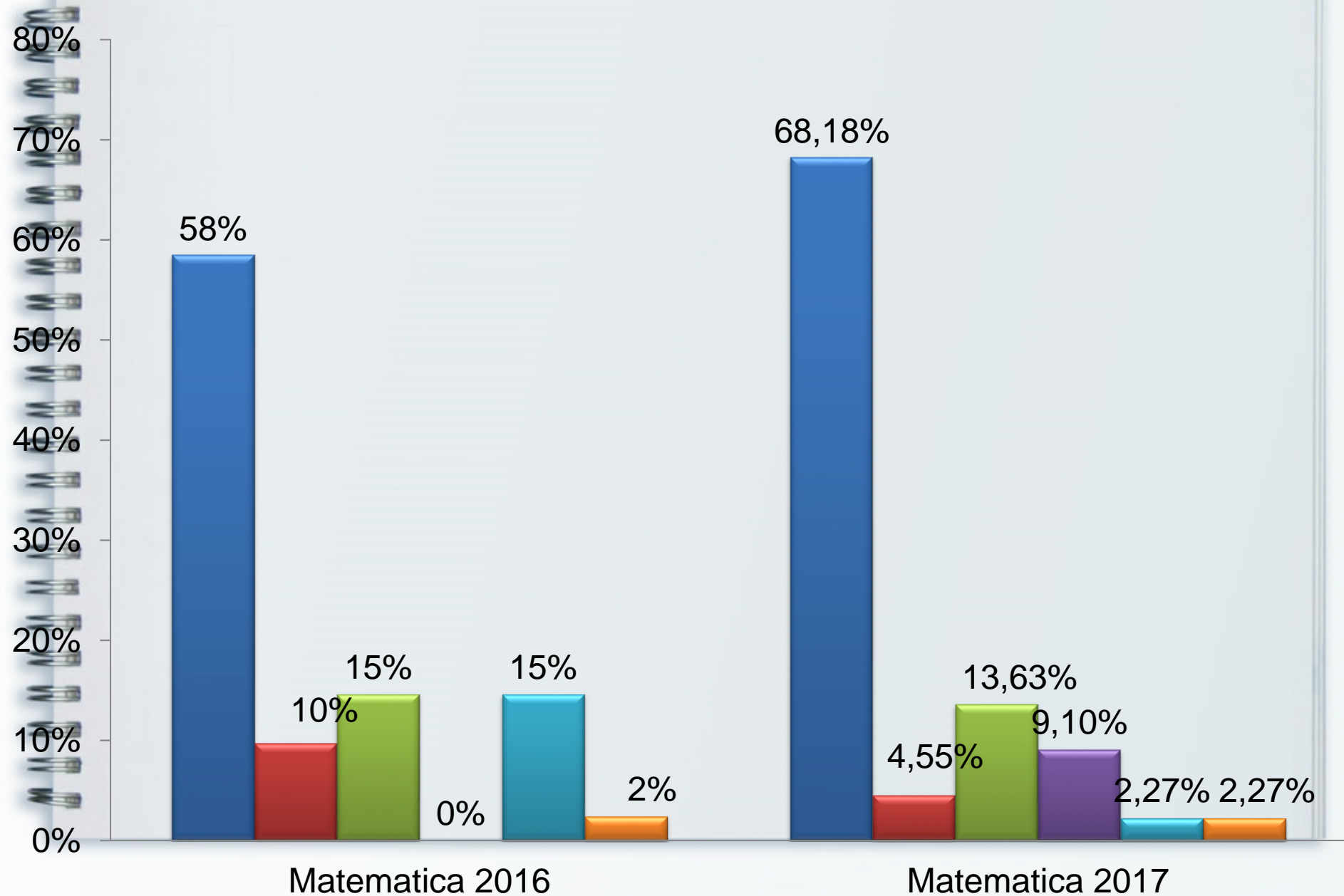
Procent note pe intervale Lb. romana

■ 1 si 4.99 ■ 5 si 5.99 ■ 6 si 6.99 ■ 7 si 7.99 ■ 8 si 8.99 ■ 9 si 10



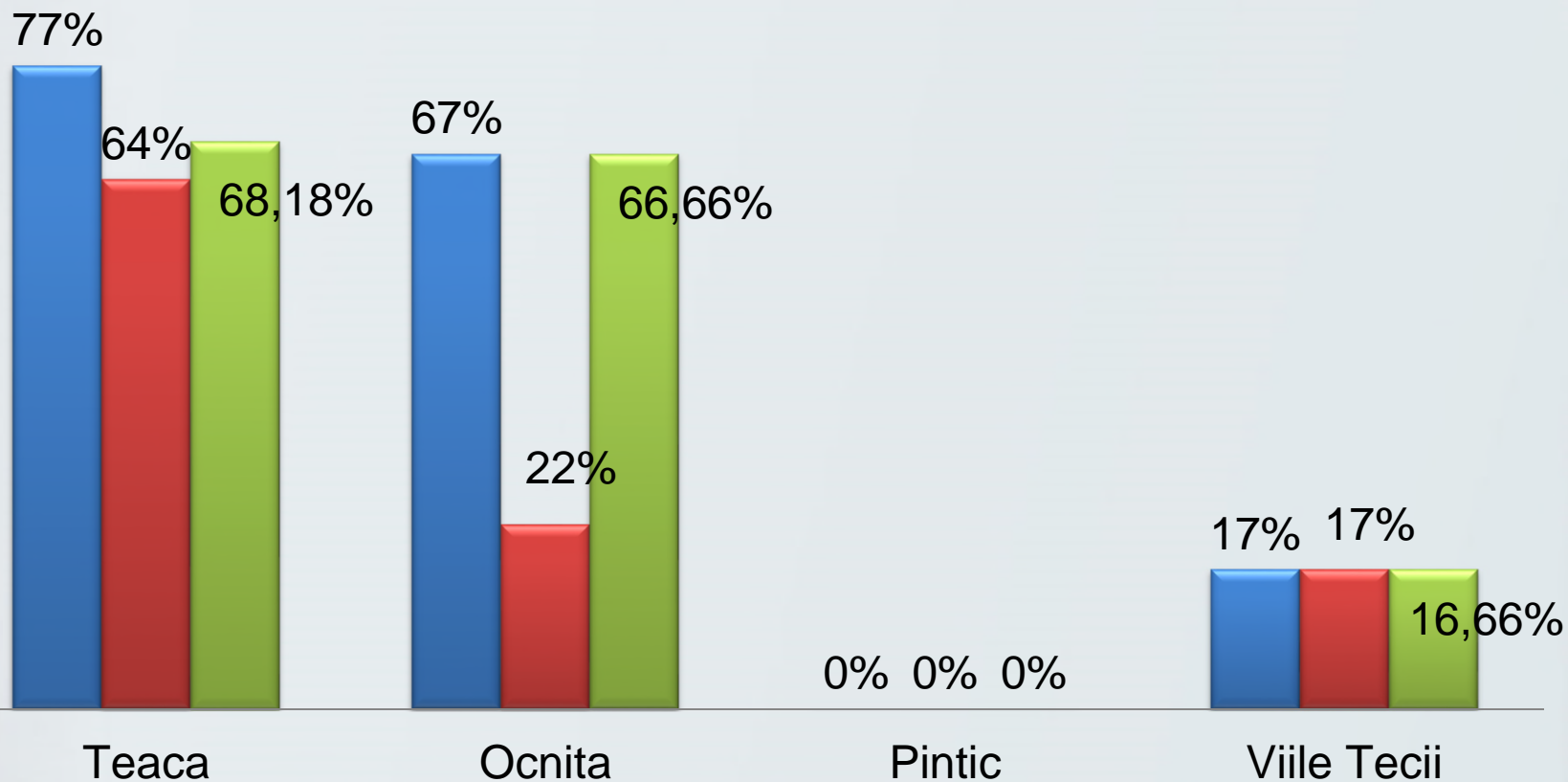
Procent note pe intervale Matematica

■ 1 si 4.99 ■ 5 si 5.99 ■ 6 si 6.99 ■ 7 si 7.99 ■ 8 si 8.99 ■ 9 si 10



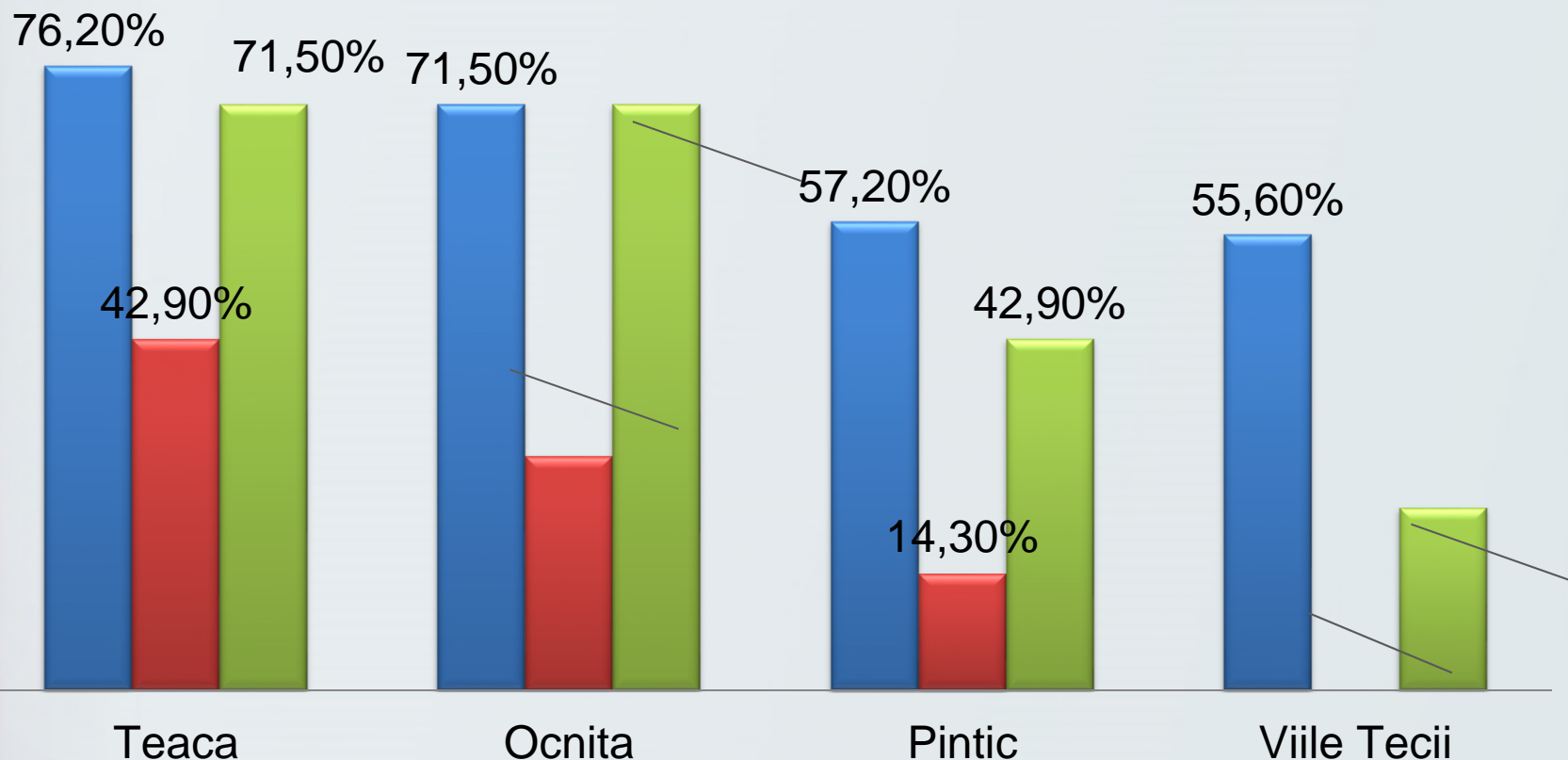
Procent note ≥ 5 in 2016

■ Lb. romana ■ Matematica ■ Media generala



Procent note ≥ 5 in 2017

■ Lb. romana ■ Matematica ■ Media generala



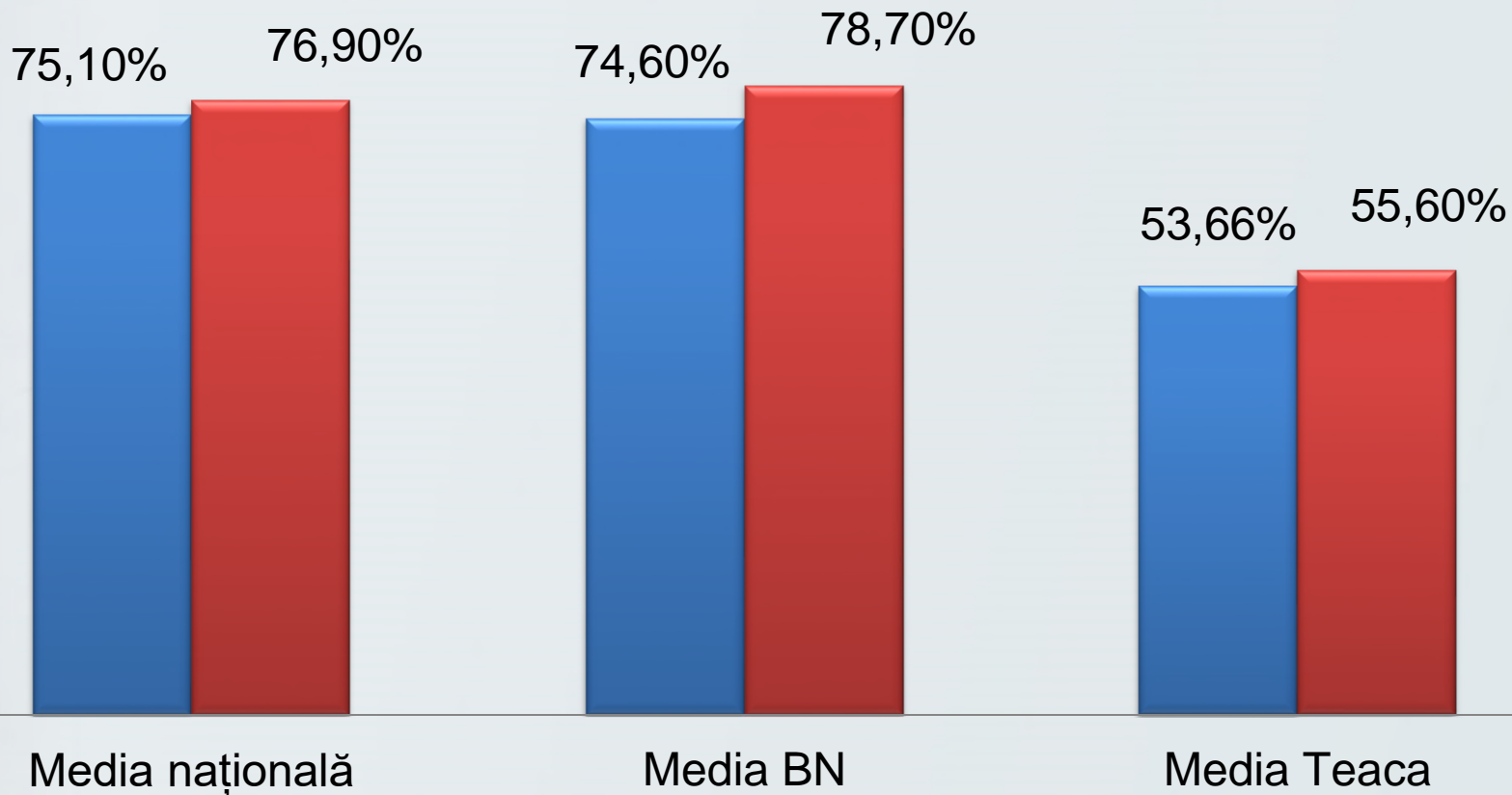
STATISTICI - EN 2015 vs. 2016

- MEDIA NAȚIONALĂ 2015: 79.30%
- 2016: 75.10%
- 2017: 76.90%
- MEDIA BN 2015: 76.41%
- 2016 : 74.60%
- 2017 : 78.70%
- MEDIA TEACA 2015: 42.86 %
- 2016 : 53.66%
- 2017 : 55.60%

STATISTICI - EN 2016 vs. 2017

Mediile pe anii 2016 / 2017

■ 2016 ■ 2017



CAUZE POSIBILE

- Numerosi elevi proveniti din medii sociale defavorizate (rromi, parinti plecati in strainatate, familii aflate intr-o stare ridicata de saracie) in special la Viile Tecii si Pentic;
- Slaba implicare a multor familii in procesul de educatie al elevilor
- Erori de evaluare (lipsă matrice conceptuală și matrice de specificații)
- Exersare insuficientă pe structura subiectelor de la evaluarea națională
- Predare preponderent frontala
- Caracterul preponderent informativ al lectiilor
- Lipsa tratarii diferite a elevilor din clase neomogene
- Dezinteresul unor cadre didactice pentru perfectionare

CE E DE FĂCUT ?



- **Analiza comparativă a rezultatelor la EN, circumscrierea cauzelor posibile**
- **Elaborarea planurilor de măsuri pentru ameliorarea situației**
- **Monitorizarea activității didactice sub aspectul personalizării învățării (predare diferențiată) – asistențe la lecții ale directorilor, sefilor de catedre**

CE E DE FĂCUT ?



- Familiarizarea/antrenarea elevilor cu/pe structura subiectelor de la evaluarea națională
- Participarea profesorilor la cursurile de formare pentru dezvoltarea competențelor de evaluare
- Predare diferentiată